

Проектирование коттеджей по всей России

+7 (964)256-75-95

+7 (922)995-61-66



e-mail: proekt.kirov43@mail.ru

сайт: www.arhon-proekt.ru



КРАТКИЙ КАТАЛОГ
КОТТЕДЖЕЙ
2016 - 2017 ГОД

Уважаемые клиенты, благодарим Вас за выбор нашей компании!



Наша главная цель - это разработать именно под Вас великолепную архитектуру здания и продуманные удобные планировочные решения по каждому этажу, которые в итоге дадут Вам комфортное круглогодичное проживание в своем загородном доме.

Компанией выполнено уже более 450 проектов различного назначения - это здания загородного домостроения и объекты для коммерческой деятельности.

Наша компания имеет все необходимые допуски и сертификаты соответствия для проведения проектных работ различного назначения.

Специалисты компании имеют опыт работы в среднем свыше 10 лет, и постоянно повышают свою квалификацию. Так же у нас работают и перенимают опыт ведущих инженеров молодые одаренные дипломированные специалисты.

Надеемся увидеть Вас в числе наших клиентов - это будет Ваше первое удачное и правильное вложение в строительство!

С уважением, Проектная компания "АРХОН"

Наши контакты: тел.: +7 (964) 256-75-95; +7 (922) 995-61-64



ЭТАПЫ РАБОТЫ НАД ПРОЕКТОМ



ПРОЕКТ 67.17 Пример комплексного проекта дома и других МАФ на земельном участке расположенном по адресу: М.О. г. Щелково



ЭТАЖНОСТЬ: ДВУХЭТАЖНЫЙ **ОБЩАЯ ПЛОЩАДЬ:** 243 кв.м.



Общая площадь

65,6 кв.м. (гараж)

119,46 кв.м. (1 этаж)

98,54 кв.м. (2 этаж)

Площадь застройки

153,90 кв.м. (дом)

Высота потолка

3,0 м (1 этаж)

2,7 м (2 этаж)

Фундамент

Забивные ж.б. сваи

Выполненные разделы:

1. Архитектурные решения;
2. Архитектурно-строительные решения;
3. Технологические решения;
4. Генеральный план участка

Инженерные системы:

1. Отопление, вентиляция и кондиционирование;
2. Водопровод и канализация;
3. Силовое электрооборудование и электрическое освещение;
4. Видеонаблюдение. Сети связи.

Ландшафтный дизайн участка.

Подробная спецификация на все разделы.
Сметная документация на строительство.

ПРОЕКТ 67.17 Пример комплексного проекта дома и других МАФ на земельном участке расположенном по адресу: М.О. г. Щелково

Визуализация дома и гаража



ПРОЕКТ 67.17 Пример комплексного проекта дома и других МАФ на земельном участке расположенном по адресу: М.О. г. Щелково



Общая концепция участка



ЭТАЖНОСТЬ: ДВУХЭТАЖНЫЙ

ОБЩАЯ ПЛОЩАДЬ: 406,12 КВ.М.

Общая площадь

63,00 кв.м. (гараж)
196,70 кв.м. (1 этаж)
146,42 кв.м. (2 этаж)

Высота потолка

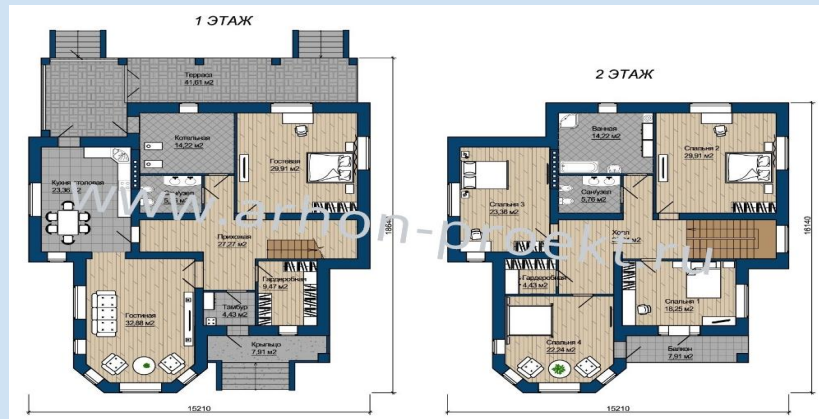
3,37 м (гараж)
3,03 м (1 этаж)
2,96 м (2 этаж)

Площадь застройки

77,50 кв.м. (гараж)
199,16 кв.м. (дом)

Фундамент

Свайный ж.б. (монолитный) (гараж)
Свайный ж.б. (монолитный),
ленточный сборный
железобетонный (дом)





ЭТАЖНОСТЬ: ДВУХЭТАЖНЫЙ

ОБЩАЯ ПЛОЩАДЬ: 269,52 КВ.М.



Общая площадь
195,45 кв.м. (1 этаж)
74,07 кв.м. (2 этаж)
269,52 кв.м. (всего)
Площадь застройки
239,12 кв.м.

Высота потолка
3,025 м (1 этаж)
2,075 м (2 этаж)
Фундамент
Свайный ж.б. (МОНОЛИТНЫЙ)







Общая площадь

155,89 кв.м. (1 этаж)

159,13 кв.м. (2 этаж)

315,02 кв.м. (всего)

Площадь застройки

194,73 кв.м.

Высота потолка

2,85 м (1 этаж)

2,70 м (2 этаж)

Фундамент

Свайный ж.б.

(монолитный ростверк)







Общая площадь

168,3 кв.м. (1 этаж)

77,14 кв.м. (2 этаж)

245,46 кв.м.

Площадь застройки

218,23 кв.м.

Высота потолка

2,76 (1 этаж)

2,40 м (2 этаж)

Фундамент

ж/б свайный







Общая площадь

150,23 кв. м.

Площадь застройки

196,21 кв. м.

Фундамент

Свайный ж.б.
(МОНОЛИТНЫЙ)

Высота потолка

2,96 м

Высота дома

5,685 м







Общая площадь Высота потолка
 68,13 кв.м. (1 квартира) 2,76 м
 152,96 кв.м. (весь дом) **Фундамент**
Площадь застройки Свайный ж.б.
 193 кв.м. (МОНОЛИТНЫЙ)







РАБОТАЕМ ПО ВСЕЙ РОССИИ

ПРОЕКТНАЯ КОМПАНИЯ “АРХОН”

Контакты компании:

г. Киров

ул. Комсомольская, д. 38 “А”, офис 201

Телефона:

8 (8332) 45-61-66

+7 (964) 256-75-95

Сайт: www.arhon-proekt.ru

Группа Вконтакте: <https://vk.com/club54242255>